



ADH ニュースレター

Issued by:



医療法人社団 向陽会

阿知須同仁病院

〒 754-1277

山口市阿知須4241-4

TEL: 0836-65-5555

FAX: 0836-65-2836

阿知須同仁病院の最新情報はホームページから

www.ajisudohjin.com

阿知須同仁病院

検索 

英語で言うのは難しい! 美しい日本語



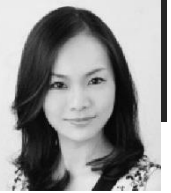
「冷たい風」や「暖かい風」、四季折々で感じる「風」は本当に様々ですよね。実は日本語には「風」を表す言葉が2000以上もあるそうです。今回は、そのいくつかをご紹介します。まずは「雁渡」。これは初秋、雁という鳥が渡ってくるころに吹く風です。別名「青北風」とも呼ばれ、もともと漁師の間で使われた言葉のようです。また、秋の風には「野分」という言葉もあります。秋の初めに吹く暴風のことで、台風の古い言葉だと言われています。季節に関係するものだけでなく、汚れを吹き払う風という意味の「科戸の風」や神様が吹き起こすという「神風」など、風に神聖なものを見出した言葉もあります。これから寒風厳しい季節に向かいますが、吹いている風の名前について考えてみると、楽しく乗り切れるかもしれませんね。



こわいけど知りたい...

自分の心を **こっそり** 探る

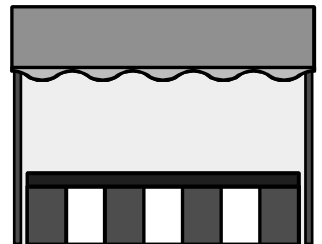
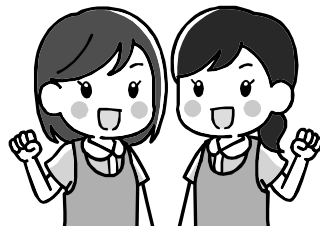
心理テスト

監修：心理アナリスト
しじょう 四条さやか先生

あなたは、友だちとお祭りで模擬店を出店しました。終了後、道具は手分けして持ち帰ることになりましたが、あなたが持ち帰った荷物はどれでしょう？ 一番ピンと来たものを選んでみてください。

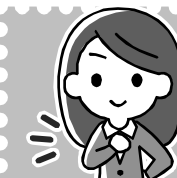
A 小さくて軽い荷物

B 小さいけれど重い荷物



C 大きいけれど軽い荷物

D 大きくて重い荷物



このテストでは、「あなたの責任感の強さ」を知ることができますよ。

「診断結果」は他のページに載っています